

Aantal aanmeldingen van nieuwe zonnepanelen

3/08/2015



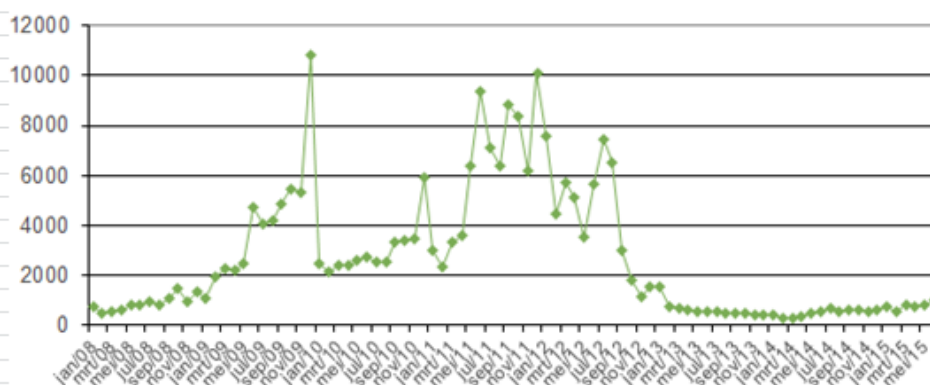
Deze grafiek geeft een overzicht van het aantal aanmeldingen van nieuwe zonnepanelen die de VREG ontvangt, per maand waarin de aanmelding gebeurde.

Er kan een groot tijdsverschil zijn tussen investeringsbeslissingen, indiennames (Keuring) en het moment waarop een installatie bij de VREG wordt aangemeld.

Het is dus bijvoorbeeld mogelijk dat in maart een installatie wordt aangemeld die al in december werd gekeurd.

Zie grafiek "Evolutie van het aantal zonnepanelen en hun vermogen" voor een overzicht van het aantal door de VREG goedgekeurde PV-installaties, gerangschikt volgens datum indienname.

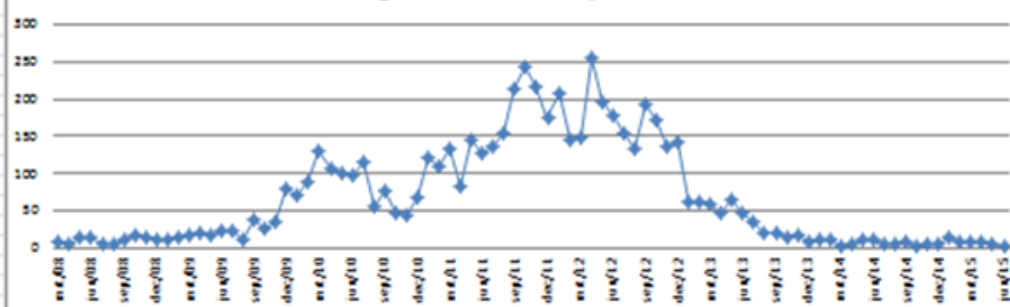
Aanmeldingen nieuwe zonnepanelen tem 10 kW



	2008	2009	2010	2011	2012	2013	2014	2015
Januari	733	1.056	2.471	3.013	7.599	1.514	418	720
Februari	468	1.935	2.107	2.323	4.430	737	250	566
Maart	538	2.271	2.416	3.327	5.747	694	288	817
April	630	2.190	2.395	3.603	5.141	636	337	733
Mei	821	2.495	2.597	6.410	3.508	595	461	808
Juni	788	4.753	2.702	9.366	5.675	600	543	1.013
Juli	919	4.065	2.557	7.106	7.456	593	643	730
Augustus	787	4.211	2.530	6.399	6.549	470	566	
September	1.099	4.884	3.327	8.822	2.970	493	582	
Oktober	1.473	5.487	3.418	8.376	1.822	451	566	
November	936	5.351	3.481	6.191	1.171	411	496	
December	1.318	10.856	5.934	10.105	1.546	410	604	

INKOMEND

Aanmeldingen nieuwe zonnepanelen > 10 kW



	2008	2009	2010	2011	2012	2013	2014	2015
Januari		13	71	120	208	62	12	15
Februari		16	90	110	145	62	11	8
Maart	10	17	129	133	149	60	4	10
April	7	21	106	84	256	48	7	9
Mei	14	17	102	145	195	66	13	7
Juni	14	24	97	128	179	48	13	4
Juli	7	23	115	137	155	34	5	3
Augustus	7	13	55	153	132	21	5	
September	12	37	77	214	192	20	10	
Oktober	17	26	46	244	173	16	2	
November	16	34	45	217	137	19	5	
December	13	81	67	175	141	9	7	